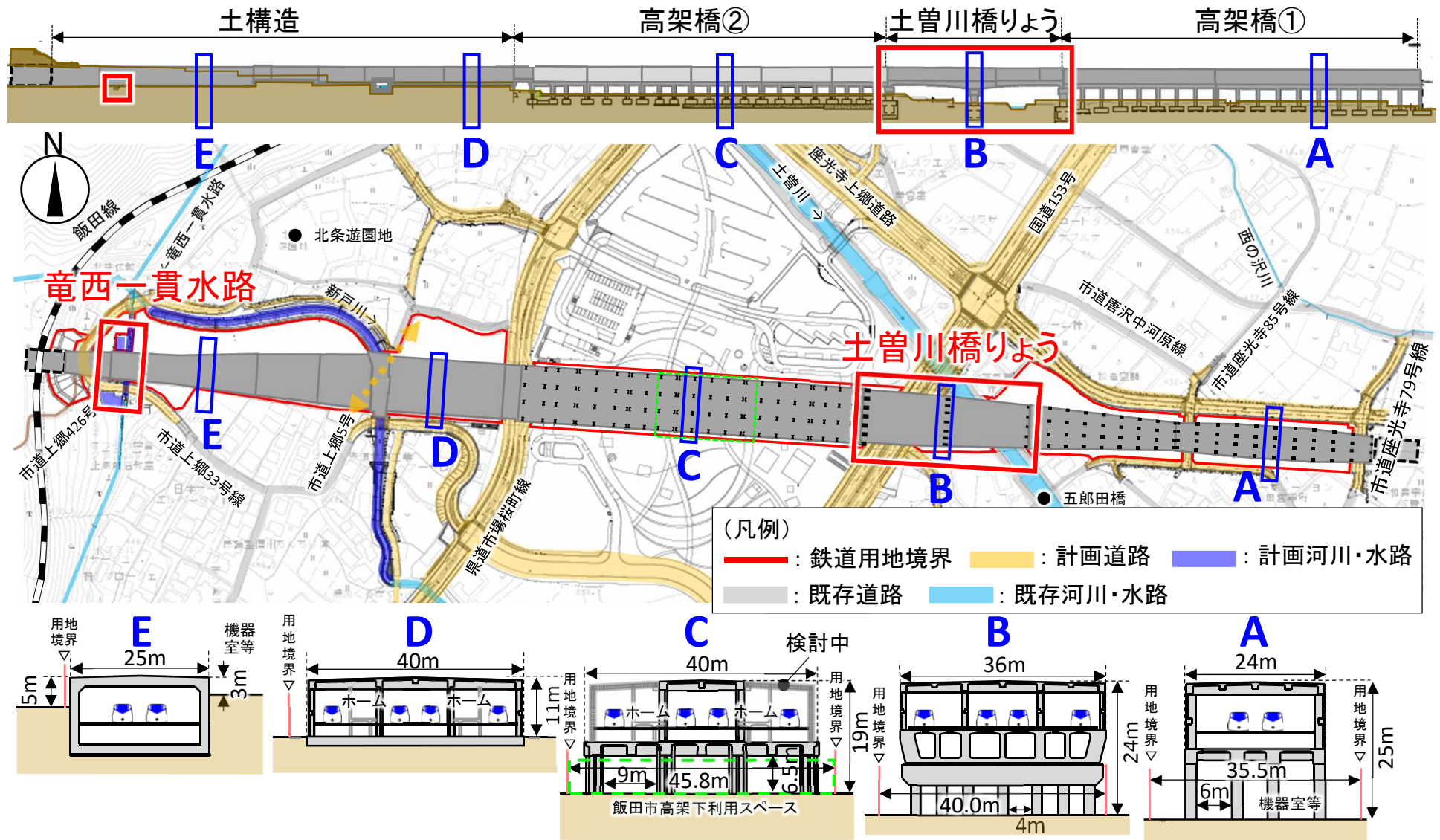


長野県駅(仮称) 工事概要



※今後の設計・協議等の進捗により変更になる場合があります。

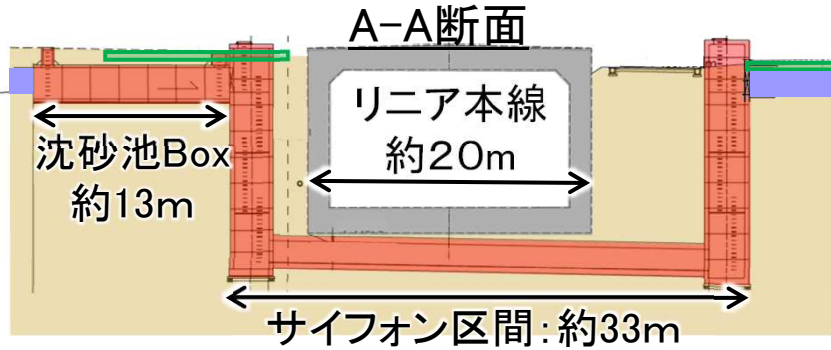
長野県駅(仮称) 工事工程

年度	令和4 (2022)				令和5 (2023)				令和6 (2024)				令和7 (2025)				令和8 (2026)				令和9 (2027)				令和10 (2028)				令和11 (2029)				令和12 (2030)				令和13 (2031)							
	4	7	10	1	4	7	10	1	4	7	10	1	4	7	10	1	4	7	10	1	4	7	10	1	4	7	10	1	4	7	10	1	4	7	10	1	4	7	10	1				
	-	-	-	-	-	-	-	-	-	-	-	-	-	-	-	-	-	-	-	-	-	-	-	-	-	-	-	-	-	-	-	-	-	-	-	-	-	-	-	-				
	6	9	12	3	6	9	12	3	6	9	12	3	6	9	12	3	6	9	12	3	6	9	12	3	6	9	12	3	6	9	12	3	6	9	12	3	6	9	12	3	6	9	12	3
工事施工ヤード 整備工	■				■				■				■																															
高架橋①													■				■				■				■																			
土曾川橋りょう					■				■				■				■				■				■																			
高架橋②									■				■				■				■				■																			
土構造																	■				■				■																			
新戸川付替え									■				■				■				■				■																			
竜西一貫水路 付替え					■																																							

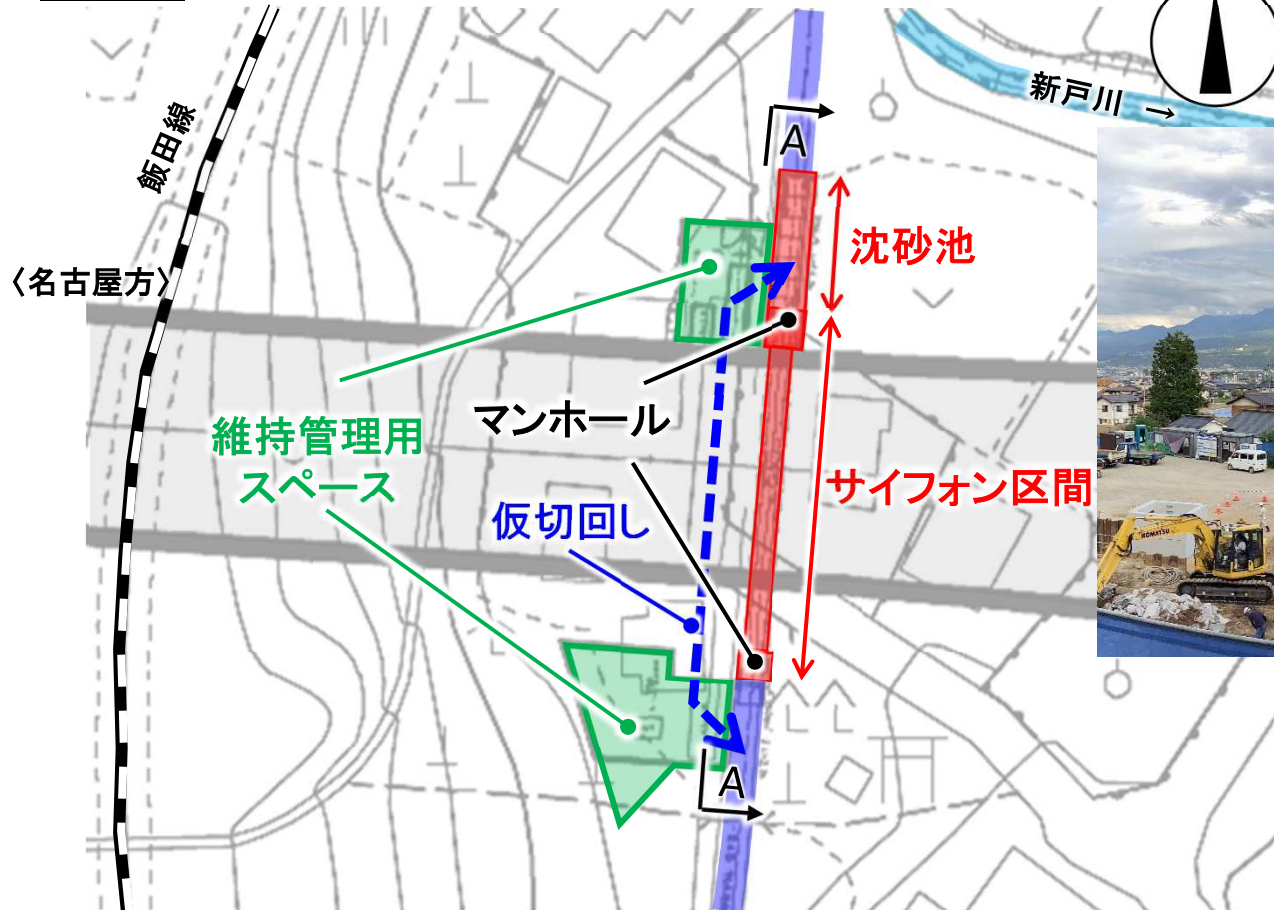
※工程は令和6年8月までは実績、それ以降は令和6年9月時点の計画であり、工事状況等により変更となる場合があります。

竜西一貫水路付替え

断面図



平面図



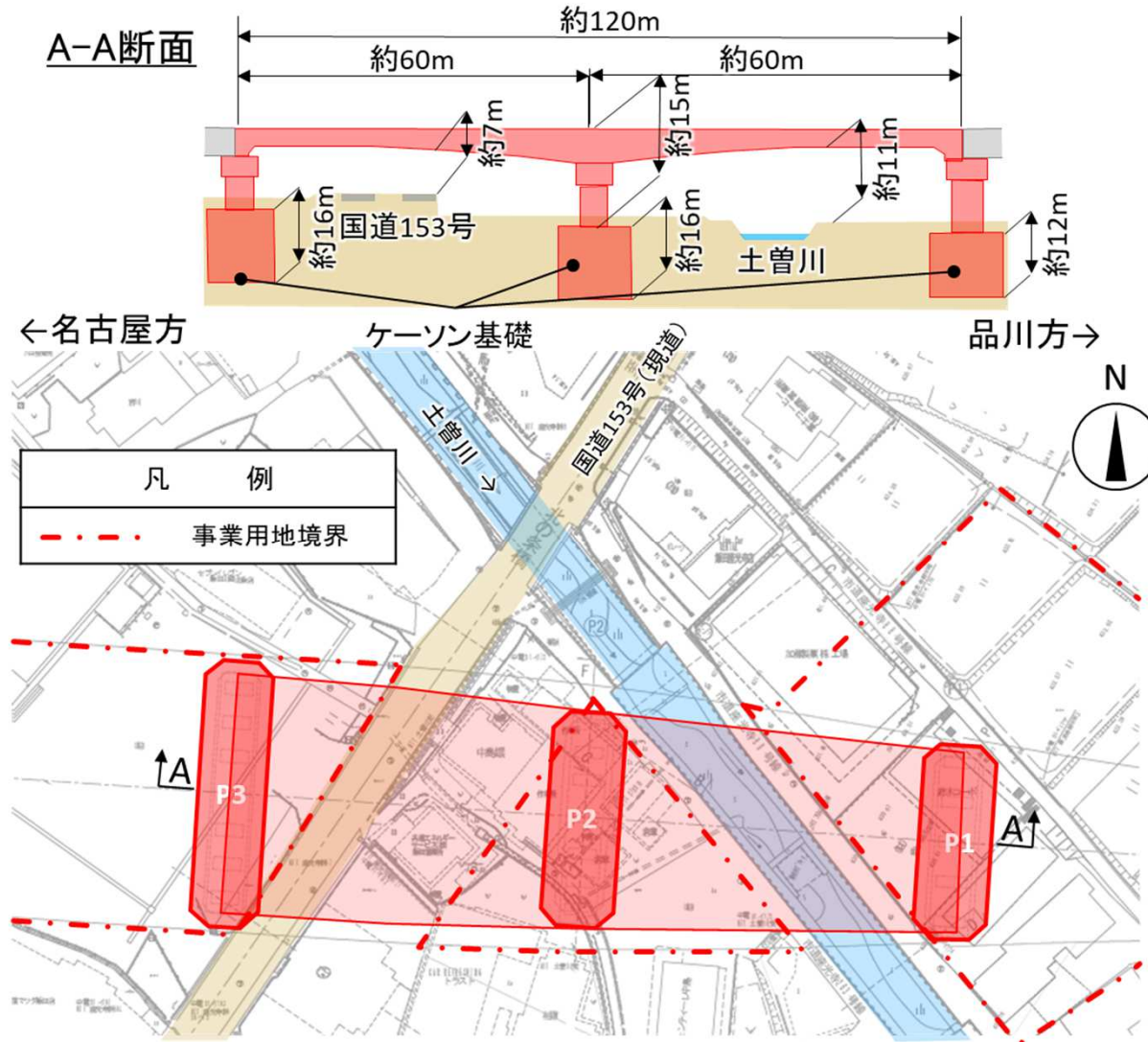
※令和6年10月撮影



施工状況

※今後の設計・協議等の進捗により変更になる場合があります。

土曾川橋りょう



※令和6年10月撮影



P1橋脚 施工状況

※今後の設計・協議等の進捗により変更になる場合があります。